

Société de

# BANQUE SUISSE

Fondée en 1872

Capital-actions et réserves : 153 millions

## GENÈVE

6-10, Corraterie

# REVUE INTERNATIONALE DE L'ENFANT

publiée par

L'UNION INTERNATIONALE DE SECOURS  
AUX ENFANTS

31, Quai du Mont-Blanc, Genève (Suisse)

---

Le numéro (96 pages) : 1 fr. suisse. 12 numéros (un an) : 10 fr. suisses.  
Publie des articles en cinq langues (français, anglais, allemand, italien, espagnol).

---

*La Revue internationale de l'enfant* est destinée à remplacer les trois périodiques de l'Union internationale de secours aux enfants : *Bulletins* en français et en anglais, et *Salvate Parvulos* (Bibliographie). Les informations qui formaient la matière de ces publications se retrouvent donc dans la nouvelle *Revue*. Elles sont précédées d'articles originaux, rédigés par les meilleurs spécialistes de tous pays — médecins, hygiénistes, juristes, sociologues — en cette science nouvelle qu'est la protection de l'enfance.

Figurent au sommaire du 8<sup>m</sup>e numéro :

Das Wohlfahrtswesen der Stadt Wien in Bezug auf die Kinderfürsorge, von Magistratsrat Dr Breunlich, Leiter des Wiener Jugendhilfswerks.

L'instruction supérieure des jeunes aveugles dans le Royaume des Serbes, Croates et Slovènes, par V. Ramadanovitch, directeur de l'Institut pour aveugles de Zémoune.

The University and the Social Worker, by Elizabeth Macadam, Hon. Sec., Joint University Council for Social Studies, Londres.

Les ateliers-écoles de la Chambre de Commerce de Paris, par Suzanne Ferrière, secrétaire-générale de l'Union internationale de secours aux enfants, Genève (illustré).

Dans les numéros suivants paraîtront les articles de C.E. Hogendyk, d'Amsterdam ; du Prof. Isidoro de la Villa, de Madrid ; d'Albert Challand, de Lausanne ; du Dr César Juarros, de Madrid, du Dr Leo Szokola, de Budapest.

UNION INTERNATIONALE DE SECOURS AUX ENFANTS,  
31, quai du Mont-Blanc, Genève (Suisse)



# “WINTERTHOUR”

**Société Suisse d'Assurance  
contre les Accidents**

Assurances :

Accidents de tous genres.  
Responsabilité Civile  
vis-à-vis des Tiers. Vol.  
Automobiles.

**Société d'Assurance sur  
la Vie**

Assurances Vie

toutes combinaisons, avec  
et sans participation aux  
bénéfices.  
Rentes viagères.

**Direction des deux Sociétés à Winterthour**

Renseignements et prospectus gratuits par les

Agents généraux  
pour la branche Accidents :

**ROESSINGER & BOVET, Genève**  
11, rue Général Dufour

Inspecteur général  
pour la branche Vie :

**LOUIS GRILLET, Genève**  
2, avenue Pictet-de-Rochemont

# Banque Ottomane

Capital Lstg. 10.000.000.— dont moitié versée.

*Siège central à Constantinople, GALATA.*

Agences à Péra et Stamboul, ainsi que dans les principales localités de la Turquie, l'Egypte, Chypre, la Palestine, la Mésopotamie, la Perse et la Grèce.

---

à Londres : 26, Throgmorton Street,

E.C.2.,

à Manchester : 56/60, Cross Street,

à Paris : 7, rue Meyerbeer (9<sup>e</sup> Arr.),

à Marseille : 41 et 43, rue Grignan,

à Tunis : 68, Avenue Jules Ferry.

---

**Se charge de toutes opérations de Banque.**

**Filiale pour la Syrie : Banque de Syrie et du Grand Liban.**

---

## BULLETIN DE L'UNION DES FEMMES DE FRANCE (CROIX-ROUGE FRANÇAISE)

---

### *Bulletin mensuel*

Abonnement d'un an : **5 francs**

---

Pour faire partie de l'*Union des Femmes de France*, il suffit de faire parvenir au Siègè Central de l'Union des Femmes de France, 102, Boulevard Malesherbes, à Paris, une des cotisations suivantes :

de 5 à 10 francs comme *Membre adhérent* ;

de 10 à 30 francs comme *Membre titulaire*.

**Rachat de cotisation :**

*Membre bienfaiteur* : 1000 francs. - *Membre perpétuel* : 200 francs.

# BIBLIOTHÈQUE UNIVERSELLE

ET

# REVUE DE GENÈVE

DIRECTEURS

Robert de TRAZ et Jacques CHENEVIÈRE

---

*« Internationale, mais non internationaliste, cette revue mensuelle est un organe de liaison intellectuelle et de documentation originale qui groupe des écrivains éminents de tous pays ».*

---

## CONDITIONS DE L'ABONNEMENT

---

Prix d'abonnement et du numéro à partir du 1<sup>er</sup> janvier 1926 :

	Un an	Six mois	Prix du numéro
Suisse .....	Fr. 25.—	Fr. 13.—	Fr. 2.50
Etranger .....	» 30.—	» 16.—	» 3.—

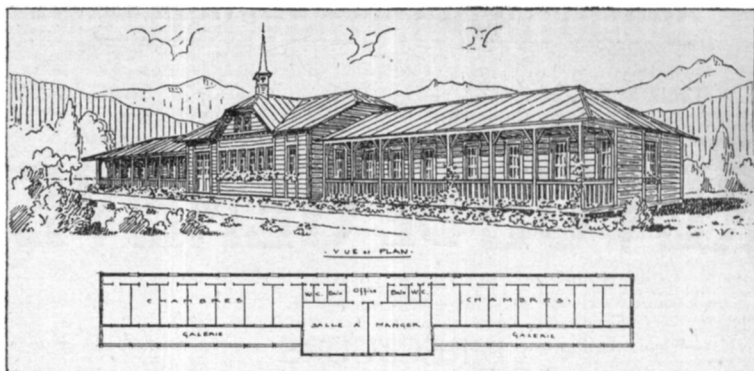
---

*Direction : 1, Promenade du Pin, Genève*

---

ADMINISTRATION et ABONNEMENT :

Librairie PAYOT & C<sup>ie</sup>, 2, Place du Molard, Genève  
Compte de chèques postaux I. 3300.



# SPRING FRÈRES, GENÈVE.

Fabrique de Chalets suisses et de constructions  
démontables en bois

Baraquements, cantines, lazarets, dépôts, pavillons, etc..

EXPORTATION DANS TOUS PAYS

Devis et prospectus à disposition. — Références de 1<sup>er</sup> ordre.

# La Croce Rossa Italiana

Journal officiel de la Croix-Rouge italienne.

PUBLICATION PÉRIODIQUE MENSUELLE

PARAIT LE 15 DE CHAQUE MOIS

Prix, franco, un an : dans le royaume, 10 liras ;  
pour l'étranger 20 liras. Le n° : 1 lire et 2 pour l'étranger..

Administration : VIA TOSCANA, 12, ROME.

## Adresses des Comités centraux (suite).

- \* BELGIQUE. — Croix-Rouge de Belgique, rue de Livourne, 80, *Bruxelles*.  
 BOLIVIE. — Croix-Rouge bolivienne, Casilla de Correo, 504, *La Paz*.  
 BRÉSIL. — Croix-Rouge brésilienne, rue Ubaldino do Amaral, 75, *Rio de Janeiro*.  
 BULGARIE. — Croix-Rouge Bulgare, 49, boulevard de Macédoine, *Sofia*.  
 CHILI. — Croix-Rouge chilienne, Correo, 8, Casilla 7577, *Santiago de Chile*.  
 CHINE. — Croix-Rouge chinoise, *Pékin* et 26, Kiukiang Road, *Shanghai*.  
 COLOMBIE. — Croix-Rouge colombienne, *Bogota*.  
 COSTA-RICA. — Croix-Rouge costaricienne, Calle 5. Sur., *San José*.  
 CUBA. — Croix-Rouge cubaine, Ignacio Agramonte et av. de Belgica, *La Havane*.  
 DANEMARK. — Croix-Rouge danoise, Ved Strandén, 2, *Copenhague*, K.  
 DANTZIG. — Croix-Rouge de Dantzig, Neugarten, 12-16, *Dantzig*.  
 ÉGYPTE. — Croissant-Rouge égyptien, Ismail Pacha, 8 (Garden City) *Le Caire*.  
 ÉQUATEUR. — Croix-Rouge équatorienne, Vénézuéla 46, *Quito*.  
 ESPAGNE. — Croix-Rouge espagnole, Calle de Sagasta, 10, (Estafeta, 4), *Madrid*.  
 ESTHONIE. — Croix-Rouge esthonienne, Niguliste Täni, 12, *Reval*.  
 ÉTATS-UNIS. — Croix-Rouge américaine (Central Committee of the American National Red Cross), *Washington*, D.C.  
 FINLANDE. — Croix-Rouge finlandaise, 19, Smedsgatan, *Helsingfors*.  
 FRANCE. — Croix-Rouge française, rue François 1er, 21, *Paris*, 8me.  
 \*\* GRANDE BRETAGNE. — Croix-Rouge britannique (British Red Cross Society), Berkeley Street 19, *London*, W. 1.  
 GRÈCE. — Croix-Rouge hellénique, rue Solon, 41, *Athènes*.  
 GUATÉMALA. — Croix-Rouge guatémaliennne, 13, Calle Oriente, 2, *Guatemala*.  
 HONGRIE. — Croix-Rouge hongroise, Andrassy-ut, 8, *Budapest*, IV.  
 ISLANDE. — Croix-Rouge islandaise, *Reykjavik*.  
 ITALIE. — Croix-Rouge italienne, via Toscana, 12, *Rome*.  
 JAPON. — Croix-Rouge japonaise, 5 Shiba Park, *Tokio*. (25).  
 LETTONIE. — Croix-Rouge lettone, Skolas ielá, 1, *Riga*.  
 LITHUANIE. — Croix-Rouge lithuanienne, Kestucio g-vé 8, *Kaunas*.  
 LUXEMBOURG. — Croix-Rouge luxembourgeoise, *Luxembourg*.  
 MEXIQUE. — Croix-Rouge mexicaine, 2, a de San Geronimo, 14, *Mexico*, D. F.  
 NORVEGE. — Croix-Rouge norvégienne, Akersgaten, 44, *Oslo*.  
 PANAMA. — Croix-Rouge de Panama, *Panama*.  
 PARAGUAY. — Croix-Rouge paraguayenne, Avenida Espana, 505, *Assomption*.  
 \*\*\* PAYS-BAS. — Croix-Rouge néerlandaise, Princessegracht, 27, *La Haye*.  
 PÉROU. — Croix-Rouge péruvienne, Melchormalo 349, *Lima*.  
 PERSE. — Lion et Soleil-Rouges de Perse, *Téhéran*.  
 POLOGNE. — Croix-Rouge polonaise, rue Smolna, 6, *Varsovie*.  
 PORTUGAL. — Croix-Rouge portugaise, 1, Praça do Comercio, *Lisbonne*.  
 ROUMANIE. — Croix-Rouge roumaine, 40, rue N. Balcesco, *Bucarest*.  
 SAN SALVADOR. — Croix-Rouge de San Salvador, 13 a Avenida Norte y 9 a calle Poniente, *San Salvador*.  
 SERBIE. — Croix-Rouge des Serbes, Croates et Slovènes, Simina ulica, 21, *Belgrade*.  
 SIAM. — Croix-Rouge siamoise, *Bangkok*.  
 SUÈDE. — Croix-Rouge suédoise (Svenska Roda Korset), Artillerigatan, 6, *Stockholm*, 14.  
 SUISSE. — Croix-Rouge suisse, Taubenstrasse, 8, *Berne*.  
 TCHÉCOSLOVAQUIE. — Croix-Rouge tchécoslovaque, Ncklanova ul., 147, *Prague*.  
 TURQUIE. — Croissant-Rouge turc, *Angora*.  
 \*\*\*\* U. R. S. S. (Union des républiques soviétiques socialistes.) — Alliane des sociétés de la Croix-Rouge et du Croissant-Rouge de l'U. R. S. S., *Moscou*.  
 URUGUAY. — Croix-Rouge uruguayenne, Bd Artigas 1933, *Montevideo*.  
 VÉNÉZUELA. — Croix-Rouge vénézuélienne, Cuiji a Punceres, 7, *Caracas*.

\* Section : Croix-Rouge du Congo, rue de Livourne, 80, *Bruxelles*.

\*\* Branches : Croix-Rouge australienne, 42-46, Latrobe Street, *Melbourne*.  
 Croix-Rouge canadienne, 410, Sherbourne Street, *Toronto*.  
 Croix-Rouge des Indes Anglaises, Head-Quarters, *Delhi*.  
 Croix-Rouge néo-zélandaise, P.O. Box 969, *Wellington*, N.Z.  
 Croix-Rouge sud-africaine, 6, 7 et 8, Bothwell House, *Johannesburg*

\*\*\* Branche : Croix-Rouge des Indes néerlandaises, *Batavia*.

\*\*\*\* Membres de l'Alliance : Croix-Rouge arménienne, *Erivan*.  
 Croissant-Rouge de l'Azerbaidjan, rue Zévine, 1, *Bakou*.  
 Croix-Rouge géorgienne, 15, rue Krylov, *Tiflis*.  
 Croix-Rouge russe (R.S.F.S.R.), Pouchetchinaia, 15, *Moscou*.  
 Croix-Rouge de la Russie Blanche, 3, rue Marx, *Minsk*.  
 Croissant-Rouge du Turkménistan, *Samarhand*.  
 Croix-Rouge ukrainienne, 7, rue du Théâtre, *Kharkov*.  
 Croissant-Rouge de l'Uzbékistan, Kommunistitcheskaia, 13, *Poltoratzk*.

# Sommaire du Bulletin

T. LVII, N° 289

SEPTEMBRE 1926

---

- Comité international.** — Standardisation du matériel sanitaire, 705.
- Belgique.** — Organisation du secours d'urgence, 707.
- Brésil.** — Nouveau siège de la Croix-Rouge brésilienne (*avec hors texte*), 708. — La Croix-Rouge et la guerre civile, 708.
- Bulgarie.** — Assemblée générale de la Croix-Rouge bulgare, 712.
- Colombie.** — Dr Hipolito Machado (*nécrologie avec portrait*), 714.
- Etats-Unis.** — La II<sup>me</sup> Conférence pan-américaine, 716.
- France.** — Examen d'Etat des infirmières, 719.
- Italie.** — Organisation des secours d'urgence de la Croix-Rouge, 721.
- Japon.** — La Croix-Rouge japonaise et les troubles en Chine, 723. — Installation de la Croix-Rouge dans ses anciens bureaux restaurés, 724.
- Pays-Bas.** — Disparus, 724.
- Pologne.** — Composition du Comité central, 725.
- 
- 

La *Revue internationale de la Croix-Rouge, Bulletin international des Sociétés de la Croix-Rouge*, paraît à la fin de chaque mois.

Prix, franco, un an : **Fr. 20.** — Le numéro : **Fr. 2.** —

Années 1919, 1920 et 1921 (*rare*) : **Fr. 30.** —

Administration : **Promenade du Pin, 1, Genève.**

---