

LA REVUE  
DE  
**DROIT INTERNATIONAL**

De sciences diplomatiques, politiques et sociales

qui vient d'être fondée à **GENÈVE** sous le patronage et avec  
la collaboration des plus éminents internationalistes et hommes  
d'Etat,

**Giuseppe Motta, Lord Parmoor, B. Mussolini,  
N. Politis, Ch. Lyon-Cæn, E. Bénès, C. de la  
Torriente, Alvarez, E. Rolin Jæquemyns,  
M. Huber, Fauchille, J. Brown - Scott,  
Lapradelle, Weiss, Anzilotti, B. C. J. Loder,  
Borel, Neumeyer, Olivart, etc.**

est la SEULE REVUE paraissant en Suisse en matière de

**Droit International,  
de Sciences politiques et diplomatiques**

Elle préconise la rénovation du Droit international, la renaissance de la justice mondiale, la souveraineté **effective** du droit, la défense des droits des petits Etats, la réduction des armements, etc.

La *REVUE DE DROIT INTERNATIONAL* paraît tous les trois mois en livraisons de 70 à 120 pages.

Numéro spécimen (arriéré) contre envoi de fr. 2.60 suisses.

ABONNEMENT : Suisse fr. 30. — ; Union postale (francs suisses) fr. 35. — ;  
Prix de la livraison : Fr. 7.75 en Suisse, Fr. 9.25 pour l'Union postale.

---

Direction, Rédaction et Administration :

**35, Chemin de Miremont - GENÈVE (Suisse)**

Directeur-Fondateur :

**M. A. SOTTILE**, privat-docent de Droit international  
à l'Université de Genève,  
Consul des Républiques de Libéria et de Nicaragua.

# LA REVUE DE GENÈVE

REVUE MENSUELLE

Directeur : ROBERT DE TRAZ

Internationale sans être internationaliste, la *Revue de Genève* est un organe de liaison intellectuelle.

Elle réunit les écrivains représentatifs de tous les pays et les fait entendre côte à côte.

Elle fournit l'occasion de rencontres qui ne se produiraient pas ailleurs. Elle aide à comparer les différences humaines.

C'est la revue de l'élite européenne.

Elle publiera dans ses prochains numéros deux importantes enquêtes internationales : l'une sur *le Rapprochement des Eglises* (Rome, Moscou, Cantorbéry, Genève) ; l'autre sur *l'Etat d'esprit de la jeunesse universitaire* (Paris, Oxford, Heidelberg, Harvard, Tokio, Upsal).

## QUELQUES OPINIONS DE LA PRESSE

La *Revue de Genève* répond à un besoin urgent ; et nous pouvons nous féliciter, nous Français, que cette belle gazette, destinée à tous les peuples, soit rédigée dans notre langue.

(*L'Opinion.*)

La *Revue de Genève* qui a pris place si rapidement au premier rang des revues européennes vraiment intéressantes et substantielles...

CAMILLE MAUCLAIR.  
(*Le Progrès de Lyon.*)

La *Revue de Genève* est une des revues les plus vivantes de l'Europe contemporaine.

(*Die Neue Rundschau.*)

La manière dont la *Revue de Genève* maintient l'idéal qu'elle s'est assigné dès son premier numéro la désigne comme le plus important périodique international de l'Europe.

(*Glasgow Herald.*)

## ABONNEMENTS

	Un an	Six mois	Prix du numéro
Suisse.....	Fr. 32.—	Fr. 17.—	Fr. 3.50
France et Belgique (arg. fr.)	» 54.—	» 28.—	» 5.—
Autres pays (argent suisse)	» 40.—	» 21.—	» 4.—

RÉDACTION ET ADMINISTRATION  
S. A. DES ÉDITIONS « SONOR »

Rue du Stand, 46, GENÈVE

*Dans le Traitement de*  
*l'Anémie,*

de la chlorose et de tous les états caractérisés par un appauvrissement manifeste de l'hémoglobine, la valeur des ailments chimiques est depuis longtemps reconnue.

**Le Sirop Composé aux**  
**Hypophosphites**  
**"FELLOWS"**

associe l'action nutritive des sels minéraux avec les propriétés dynamiques de la quinine et de la strychnine.

Le tonique modèle depuis plus de cinquante ans.

---

*Littérature et échantillons sur demande*

---

**Fellows Medical Manufacturing Co.**

Incorporated

26 Christopher Street      New York City, U. S. A.

# “WINTERTHOUR”

**Société Suisse d'Assurance  
contre les Accidents**

**Assurances :**

Accidents de tous genres.  
Responsabilité Civile  
vis-à-vis des Tiers. Vol.  
Automobiles.

**Société d'Assurance sur  
la Vie**

**Assurances Vie**

toutes combinaisons, avec  
et sans participation aux  
bénéfices.  
Rentes viagères.

**Direction des deux Sociétés à Winterthour**

Renseignements et prospectus gratuits par les

Agents généraux  
pour la branche Accidents :

**Roessinger & Bovet, Genève**  
11, rue Général Dufour

Inspecteur général  
pour la branche Vie :

**Louis GRILLET, Genève**  
2, avenue Pictet-de-Rochemont

... à l'angle de la Rue du Rhône  
et de la Rue du Commerce

## L'UNION DE BANQUES SUISSES

Capital et Réserves : 86 millions

30 sièges et succursales



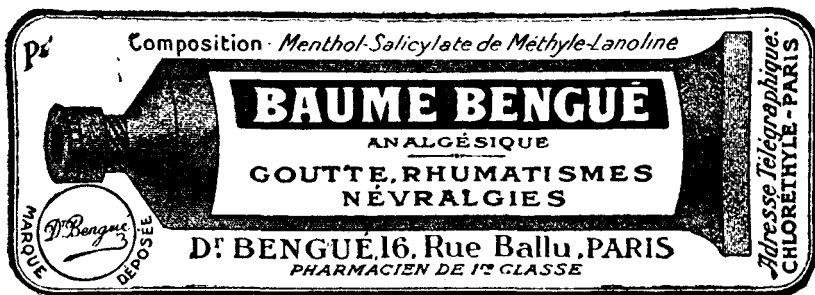
*Assiste*

*de ses services et conseils  
Capitalistes et Commerçants*

*Facilite*

*le règlement de leurs affaires  
en Suisse et à l'Étranger.*

Renseignements au Secrétariat




---

**ÉTABLISSEMENTS FUMOUCHE** 78, Faubourg Saint-Denis  
PARIS

**Sirop Delabarre.** — Dentition des enfants (utilisé en frictions douces sur les gencives).

**Ovules Chaumel.** — Traitement local donnant d'excellents et rapides résultats dans les métrites.

---

**BANQUE IMPÉRIALE OTTOMANE**  
CAPITAL LTGS. 10,000,000.—

*Siège central à Constantinople, GALATA*

Agences à Péra et Stamboul, ainsi que dans les principales localités de la Turquie, l'Égypte, la Mésopotamie, la Syrie et la Grèce.

à Paris : 7, rue Meyerbeer.

à Marseille : 33, rue Grignan.

à Londres : 26, Throgmorton Street.

à Tunis : 63, avenue Jules-Ferry.

**Se charge de toutes opérations de Banque.**

## Adresses des Comités centraux

- ALBANIE. — Croix-Rouge albanaise, *Tirana*.
- ALLEMAGNE. — Croix-Rouge allemande, 137, Berlinerstrasse Cecilienhaus, *Berlin-Charlottenburg*.
- ARGENTINE. — Croix-Rouge argentine, 650, Viamonte, *Buenos-Ayres*.
- AUTRICHE. — Croix-Rouge autrichienne (Bundesleitung der Oesterreichischen Gesellschaft vom Roten Kreuze), Milchgasse, 1, *Vienne*, 1.
- BELGIQUE. — Croix-Rouge de Belgique, rue de Livourne, 80, *Bruzelles*.
- BOLIVIE. — Croix-Rouge bolivienne, *La Paz*.
- BRESIL. — Croix-Rouge brésilienne, rua Ubaldino do Amaral, 75, *Rio de Janeiro*.
- BULGARIE. — Croix-Rouge bulgare, 9, boulevard de Macédoine, *Sofia*.
- CHILI. — Croix-Rouge chilienne, Correro 8, Casilla 7577, *Santiago de Chile*.
- CHINE. — Croix-Rouge chinoise, *Pékin* et 26 Kiukiang Road, *Shanghai*.
- COLOMBIE. — Croix-Rouge colombienne, *Bogota*.
- COSTA-RICA. — Croix-Rouge costaricienne, Calle 2 Norte, *San José*.
- CUBA. — Croix-Rouge cubaine, Ignacio Agramonte et av. de Belgica, *La Havane*.
- DANEMARK. — Croix-Rouge danoise, Ved Stranden, 2, *Copenhague*, K.
- DANTZIG. — Croix-Rouge de Dantzig, Wohlfahrtsamt, Wiebenkaserne, *Dantzig*.
- EGYPTE. — Croissant-Rouge égyptien, 21, Charea Gamea Sharkass, *Le Caire*.
- EMPIRE BRITANNIQUE. — Croix-Rouge britannique (British Red Cross Society), Berkeley Street 19, *Londres*, W. I.
- AFRIQUE DU SUD. — Croix-Rouge sud-africaine, 6, 7 et 8, Bothwell House, *Johannesburg*.
- AUSTRALIE. — Croix-Rouge australienne, 42-46, Latrobe Street, *Melbourne*.
- CANADA. — Croix-Rouge canadienne, 410, Sherbourne Street, *Toronto*.
- INDES ANGLAISES. — Croix-Rouge des Indes anglaises, Head-Quarters, *Delhi*.
- NOUVELLE ZELANDE. — Croix-Rouge néo-zélandaise, P. O. Box 969, *Wellington*, N. Z.
- EQUATEUR. — Croix-Rouge équatorienne, Luis Felipe Borja, 61, *Quito*.
- ESPAGNE. — Croix-Rouge espagnole, Atocha, 65, *Madrid*.
- ESTHONIE. — Croix-Rouge esthonienne, Niguliste Tán, 12, *Reval*.
- ETATS-UNIS. — Croix-Rouge américaine (Central Committee of the American National Red Cross), *Washington*, D. C.
- FINLANDE. — Croix-Rouge finlandaise, Mariegatan, *Helsingfors*.
- FRANCE. — Croix-Rouge française, rue François 1<sup>er</sup>, 21, *Paris*, 8<sup>me</sup>.
- GRECE. — Croix-Rouge hellénique, rue Solon, 41, *Athènes*.
- GUATEMALA. — Croix-Rouge guatémaliennne, 13, Calle Oriente, 2, *Guatemala*.
- HONGRIE. — Croix-Rouge hongroise, Andrassy-ut, 8, *Budapest*, IV.
- ITALIE. — Croix-Rouge italienne, via Toscane, 21, *Rome*.
- JAPON. — Croix-Rouge japonaise, Shiba, *Tokio*.
- LATVIE. — Croix-Rouge de Latvie, Skolas ielà, 1, *Riga*.
- LITUHANIE. — Croix-Rouge lithuanienne, Laisvès Aleja, 7, *Kaunas*.
- LUXEMBOURG. — Croix-Rouge luxembourgeoise, *Luxembourg*.
- MEXIQUE. — Croix-Rouge mexicaine, 2 a de San Geronimo, 14, *Mexico*, D. F.
- NORVÈGE. — Croix-Rouge norvégienne, Akersgaten, 44, *Christiania*.
- PANAMA. — Croix-Rouge de Panama, *Panama*.
- PARAGUAY. — Croix-Rouge paraguayenne, calle Humaitá, 131, *Assomption*.
- PAYS-BAS. — Croix-Rouge néerlandaise, Princessegracht, 29, *La Haye*.
- INDES NEERLANDAISES. — Croix-Rouge des Indes néerlandaises, *Batavia*.
- PEROU. — Croix-Rouge péruvienne, *Lima*.
- PERSE. — Lion et Soleil-Rouges de Perse, *Téhéran*.
- POLOGNE. — Croix-Rouge polonaise, rue Smolna, 6, *Varsovie*.
- PORTUGAL. — Croix-Rouge portugaise, Praça do Commercio, *Lisbonne*.
- ROUMANIE. — Croix-Rouge roumaine, avenue Poincaré, 20, *Bucarest*.
- RUSSIE. — Croix-Rouge russe, 4, Saltikowsky, *Moscou*.
- SERBIE. — Croix-Rouge des Serbes, Croates et Slovènes, Simina ulica, 21, *Belgrade*.
- SIAM. — Croix-Rouge siamoise, *Bangkok*.
- SUEDE. — Croix-Rouge suédoise (Svenska Röda Korset), Artillerigatan, 6, *Stockholm*, 14.
- SUISSE. — Croix-Rouge suisse, rue des Cygnes, 9, *Berne*.
- TCHÉCOSLOVAQUIE. — Croix-Rouge tchécoslovaque, Neklanova ul., 147, *Prague*.
- TURQUIE. — Croissant turc, avenue Yéré Batan, *Constantinople*.
- URUGUAY. — Croix-Rouge uruguayenne, calle Colon, 1382, *Montevideo*.
- VENEZUELA. — Croix-Rouge vénézuélienne, Peinero a Dr Diaz, 55, *Caracas*.

# Sommaire du Bulletin

T. LV, N° 267

NOVEMBRE 1924

**Comité international.** — Contributions des Sociétés nationales aux frais d'administration du Comité international de la Croix-Rouge, 911.

**Ligue.** — *Vers la santé*, 912.

**Argentine.** — Activité du Comité de la Croix-Rouge de Tucuman, 913.

**Brésil.** — Croisade sanitaire, 914.

**Bulgarie.** — Assemblée générale, 915.

**Equateur.** — Nouveau président de la Société équatorienne de la Croix-Rouge, 916.

**Espagne.** — Manuel officiel de la Croix-Rouge espagnole, 918. — Croix-Rouge de Séville, 920.

**Etats-Unis.** — IV<sup>me</sup> assemblée nationale de la Croix-Rouge, 922. — La Croix-Rouge et les immigrants, 923.

**Grèce.** — Activité de la Croix-Rouge, 924.

**Islande.** — Fondation d'une Croix-Rouge islandaise, 925.

**Serbie.** — Prisons du Monténégro, 925.

---

La *Revue internationale de la Croix-Rouge, Bulletin international des Sociétés de la Croix-Rouge* paraît à la fin de chaque mois.

Prix, franco, un an : **Fr. 20.** — Le numéro : **Fr. 2.** —

Années 1919, 1920 et 1921 (*rare*) : **Fr. 30.** —

ADMINISTRATION : **Promenade du Pin, 1, Genève.**

Pour la publicité de la *Revue*, s'adresser à Orell Fussli-Publicité, à Lausanne Petit-Chêne, 3, Neuchâtel, Berne, Bâle, Soleure, Aarau, St-Gall, Zurich.