

# REVUE INTERNATIONALE DE LA CROIX-ROUGE



## BULLETIN INTERNATIONAL DES SOCIÉTÉS DE LA CROIX-ROUGE

### SOMMAIRE :

	Pages.
THOMAS EDWARD GREEN, A. M., S. T. D., <i>directeur national du Bureau des conférences de la Croix-Rouge américaine.</i>	
Le rôle des conférenciers dans la Croix-Rouge. . . . .	1001
GEORGES WERNER, <i>président du Conseil exécutif de l'Union internationale de secours aux enfants.</i>	
Le « Save the Children Fund » ( <i>avec fac simile</i> ) . . . . .	1008
J. L. MÖLLER HOLST, <i>ancien vice-consul du Danemark à Irkoutsk.</i>	
La situation des prisonniers de guerre en Sibérie centrale et orientale . . . . .	1025
CHRONIQUE. La pandémie grippale de 1918-1919, 1931. — La protection de l'enfance en Belgique, 1035.	
BIBLIOGRAPHIE. Oeuvre universitaire suisse, 1037. — Protection de la jeune fille, 1038. — Protection de l'enfance, 1039. — Ankylostomiase, 1040. — Prophylaxie, 1040.	
BULLETIN INTERNATIONAL DES SOCIÉTÉS DE LA CROIX-ROUGE (voir la 4 <sup>me</sup> p. de la couverture) . . . . .	1043

**GENÈVE**  
**COMITÉ INTERNATIONAL DE LA CROIX-ROUGE**

# Comité International de la Croix-Rouge à GENÈVE

- MM. Ador, Gustave, Président.**  
**Naville, Edouard, Professeur honoraire à l'Université, Associé étranger de l'Insti de France, Vice-Président.**  
**D'Espine, Adolphe, D<sup>r</sup>-méd., Professeur à l'Université, Associé étranger de l'Académie de Médecine de Paris, Vice-Président.**  
**Ferrière, Frédéric, D<sup>r</sup>-méd., Vice-Président.**  
**Gautier, Alfred, Docteur en droit, Professeur à l'Université, Juge à la Cour cassation, Vice-Président.**  
**Moynier, Adolphe, Consul honoraire de Belgique, Trésorier.**  
**Des Gouttes, Paul, Docteur en droit, avocat, Secrétaire général.**  
**Boissier, Edmond, Colonel, Député au Grand Conseil.**  
**Michell, Horace, Docteur ès-lettres.**  
**Barbey-Ador, Frédéric, Archiviste-paléographe, Chargé d'affaires de Suisse Bruxelles.**  
**Rappard, William, Docteur en droit, Professeur à l'Université.**  
**M<sup>lle</sup> Cramer, R. M.**  
**MM. Sautter, Ernest, ingénieur, industriel.**  
**Bouvier, Bernard, Professeur à l'Université, Agrégé de l'Université de France Docteur en philosophie h. c. de l'Université de Zurich.**  
**Gautier, Lucien, Docteur en théologie, Professeur honoraire à l'Université.**  
**Pletet, Guillaume, banquier.**  
**Chenevière, Jacques, homme de lettres.**

## REVUE INTERNATIONALE DE LA CROIX-ROUGE ET BULLETIN

*Conseil de Rédaction (Commission du C. I. C.-R.)*

**MM. A. Gautier, président, D<sup>r</sup> F. Ferrière, W. Rappard.**

*Comité de Direction :*

**M. Paul Des Gouttes, membre du C. I. C.-R., MM. Etienne Clouzot, K. de Watteville.**

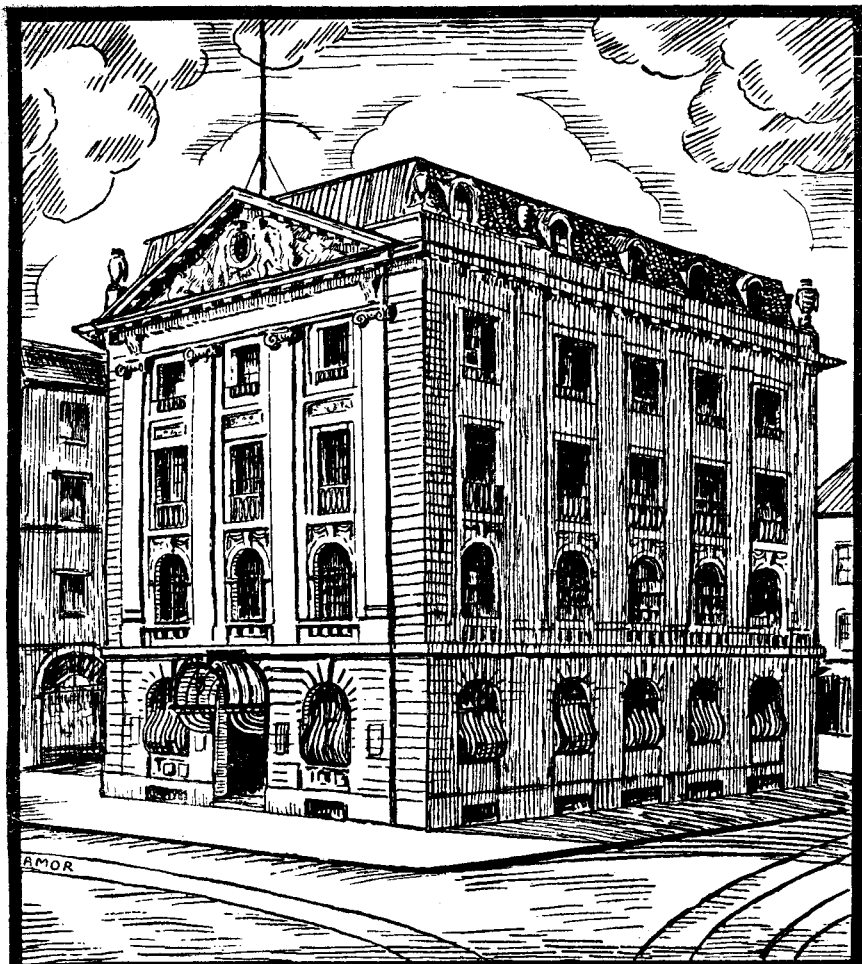
*Rédaction et Administration :*

**Promenade du Pin, 1. Téléphones : 13-65 : 13-45 : 13-46. Adresse télégr. : Rebulint.**

---

## Adresses des Comités Centraux

- ALLEMAGNE.** — Comité central des Associations allemandes de la Croix Rouge, Am Karlsbad, 23, *Berlin*, W. 35.
- ARGENTINE.** — Comité central de la Croix-Rouge argentine, Sarmiento 643, *Buenos-Ayres*.
- AUTRICHE.** — Société autrichienne de la Croix-Rouge (Bundesleitung der Oesterreichischen Gesellschaft vom Roten Kreuze), Milchgasse, 1 *Vienne*, I.
- BADE.** — Comité central de la Société badoise de la Croix-Rouge, Gartenstrasse, 49, *Carlsruhe*.
- BAVIÈRE.** — Comité central de la Société bavaroise de la Croix-Rouge, Finkenstrasse, 3, *Munich*.
- BELGIQUE.** — Croix-Rouge de Belgique, rue de Livourne, 80, *Bruxelles*.
- BRÉSIL.** — Société brésilienne de la Croix-Rouge, rua Ubaldino do Amaral, 75, *Rio de Janeiro*.
- BULGARIE.** — Société bulgare de la Croix-Rouge, *Sofia*.
- CHILI.** — Comité central de la Croix-Rouge chilienne, *Punta Arenas*.
- CHINE.** — Comité central de la Société chinoise de la Croix-Rouge, *Pékin*.



# S<sup>té</sup>. de **BANQUE SUISSE**

FONDÉE EN 1872

Capital-actions et réserves: 131 millions

## GENÈVE

6, Corraterie.

*Bâle, Zurich, S<sup>t</sup>. Gall, Lausanne,  
Chaux-de-Fonds, Londres, E.C.*