

LA REVUE DE GENÈVE

REVUE MENSUELLE

Directeur : ROBERT DE TRAZ

Internationale sans être internationaliste, la *Revue de Genève* est un organe de liaison intellectuelle.

Elle réunit les écrivains représentatifs de tous les pays et les fait entendre côte à côte.

Elle fournit l'occasion de rencontres qui ne se produiraient pas ailleurs. Elle aide à comparer les différences humaines.

C'est la revue de l'élite européenne.

Elle publiera dans ses prochains numéros deux importantes enquêtes internationales : l'une sur *le Rapprochement des Eglises* (Rome, Moscou, Cantorbéry, Genève) ; l'autre sur *l'Etat d'esprit de la jeunesse universitaire* (Paris, Oxford, Heidelberg, Harvard, Tokio, Upsal).

QUELQUES OPINIONS DE LA PRESSE

La *Revue de Genève* répond à un besoin urgent ; et nous pouvons nous féliciter, nous Français, que cette belle gazette, destinée à tous les peuples, soit rédigée dans notre langue.

(*L'Opinion.*)

La *Revue de Genève* qui a pris place si rapidement au premier rang des revues européennes vraiment intéressantes et substantielles...

CAMILLE MAUCLAIR.

(*Le Progrès de Lyon.*)

La *Revue de Genève* est une des revues les plus vivantes de l'Europe contemporaine.

(*Die Neue Rundschau.*)

La manière dont la *Revue de Genève* maintient l'idéal qu'elle s'est assigné dès son premier numéro la désigne comme le plus important périodique international de l'Europe.

(*Glasgow Herald.*)

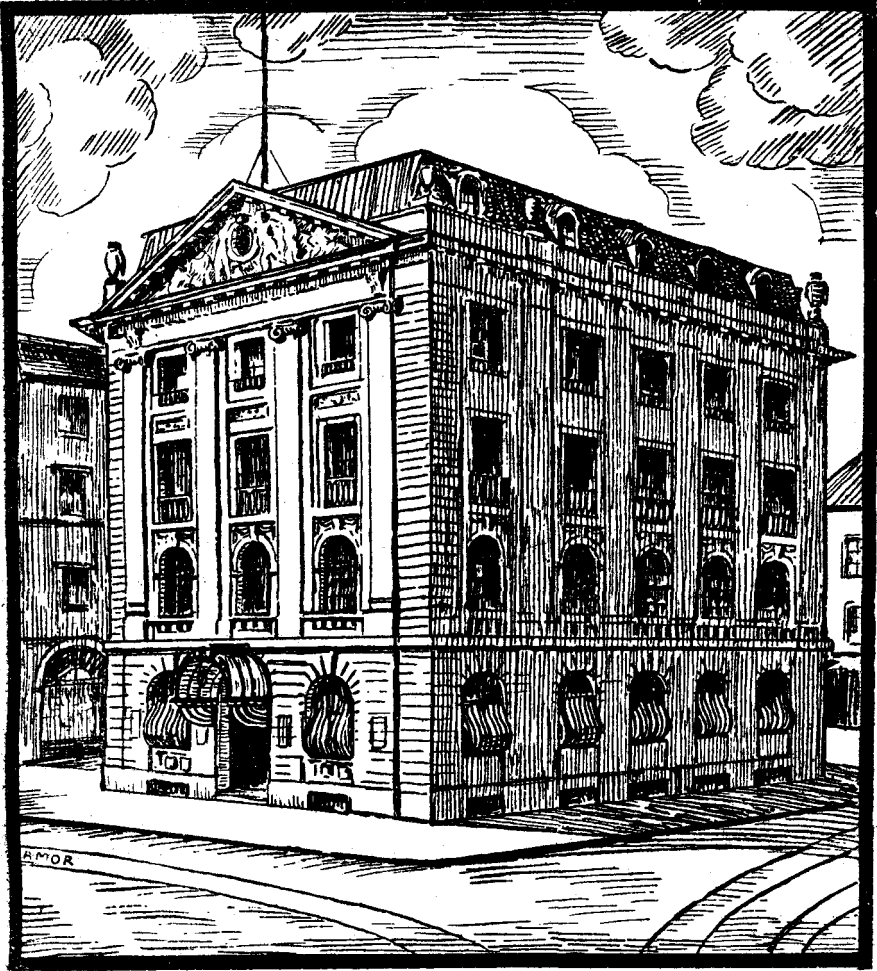
ABONNEMENTS

	Un an	Six mois	Prix du numéro
Suisse.....	Fr. 32.—	Fr. 17.—	Fr. 3.50
France et Belgique (arg. fr.)	» 54.—	» 28.—	» 5.—
Autres pays (argent suisse)	» 40.—	» 21.—	» 4.—

RÉDACTION ET ADMINISTRATION

S. A. DES ÉDITIONS « SONOR »

Rue du Stand, 46, GENÈVE



SOCIÉTÉ DE

BANQUE SUISSE

Fondée en 1872

Capital-actions et réserve: 153 millions

6, Corraterie **GENÈVE** Corraterie, 6

Bâle, Zurich, Saint-Gall, Lausanne, Neuchâtel
Chaux-de-Fonds, Schaffhouse, Londres, etc.

Ce sont une résistance amoindrie et un tonus subnormal qui rendent possible la croissance et la multiplication des bacilles de la tuberculose dans le corps.

**Le Sirop
d'Hypophosphites
Composé
"FELLOWS"**

contient les sels minéraux appropriés associés à des médicaments synergiques qui augmentent le pouvoir assimilatif de la cellule et stimulent l'activité dynamique.

Littérature et échantillons sur demande

FELLOWS MEDICAL MANUFACTURING CO., Inc.
26, Christopher Street, New York City, U. S. A.



BANQUE IMPÉRIALE OTTOMANE

CAPITAL LTGS. 10,000,000.—

Siège central à Constantinople, GALATA

Agences à Péra et Stamboul, ainsi que dans les principales localités de la Turquie, l'Égypte, la Mésopotamie, la Syrie et la Grèce.

à Paris : 7, rue Meyerbeer.

à Marseille : 33, rue Grignan.

à Londres : 26, Throgmorton
Street.

à Tunis : 63, avenue Jules-Ferry.

Se charge de toutes opérations de Banque.

L'ESAME

Revue d'art et de culture internationale

dirigée par E. Somaré

Publication mensuelle avec nombreuses illustrations, gravures et reproductions de travaux anciens et modernes, et diverses rubriques sur le mouvement littéraire, artistique et international.

Prix de l'abonnement pour un an :

Italie, 50 lire italiennes.

Etranger, 70 lire italiennes.

Le numéro :

Italie, 5 lire italiennes.

Etranger, 7 lire italiennes.

Direction et administration : **Bottega di Poesia.**

Maison d'édition à Librairie — Maison d'art, 14, Via del Monte Napoleone, **Milan 3.**

Adresse télégraphique : **BIDIPI.**

Vous devez lire :

LA REVUE MONDIALE **ou toutes les Revues en une seule**

Lisez-là et vous serez au courant du mouvement littéraire, artistique, scientifique et social de notre temps ;

Ses articles inédits signés par les écrivains les plus célèbres de France et de l'étranger ;

Ses nouvelles, ses romans ;

Ses chroniques littéraire, théâtrale, médicale ;

Ses analyses des revues et des livres du MONDE ENTIER ;

Ses caricatures tirées des publications des deux mondes, etc.

Elle est la MOINS CHERE des revues bi-mensuelles

Un an... 50 francs | Six mois... 26 francs

SES PRIMES

Le numéro, 3 francs.

Envoi de deux numéros spécimen contre 0 fr. 50.

Directeur, Louis-Jean FINOT — **PARIS, 45, rue Jacob**

LA REVUE
DE
DROIT INTERNATIONAL

De sciences diplomatiques, politiques et sociales

qui vient d'être fondée à **GENÈVE** sous le patronage et avec la collaboration des plus éminents internationalistes et hommes d'Etat,

**Giuseppe Motta, B. Mussolini, N. Politis,
Ch. Lyon-Cæen, E. Bénès, C. de la Torriente,
Alvarez, E. Rolin Jæquemyns, M. Huber,
Fauchille, J. Brown-Scott, Lapradelle, Weiss,
Anzilotti, B. C. J. Loder, Borel, Moriaud,
Neumeyer, Olivart, etc.**

est la SEULE REVUE paraissant en Suisse en matière de

**Droit International,
de Sciences politiques et diplomatiques**

Elle préconise la rénovation du Droit international, la renaissance de la justice mondiale, la souveraineté **effective** du droit, la défense des droits des petits Etats, la réduction des armements, etc.

La *REVUE DE DROIT INTERNATIONAL* paraît tous les trois mois en livraisons de 65 à 85 pages.

Numéro spécimen contre envoi de 4 coupons-réponse internationaux ou fr. 1.60 de timbres-poste suisses.

ABONNEMENT : Suisse fr. 30.— ; Union postale (francs suisses) fr. 35.— ; pour trois abonnements à la fois : Fr. 30.—. Prix de la livraison : Fr. 7.—.

Direction, Rédaction et Administration :

35, Chemin de Miremont - GENÈVE (Suisse)

Directeur-Fondateur :

M. A. SOTTILE, privat-docent de Droit international
à l'Université de Genève,
Consul des Républiques de Libéria et de Nicaragua.

“WINTERTHOUR”

**Société Suisse d'Assurance
contre les Accidents**

Assurances :

Accidents de tous genres.
Responsabilité Civile
vis-à-vis des Tiers. Vol.
Automobiles.

**Société d'Assurance sur
la Vie**

Assurances Vie

toutes combinaisons, avec
et sans participation aux
bénéfices.
Rentes viagères.

Direction des deux Sociétés à Winterthour

Renseignements et prospectus gratuits par les

Agents généraux
pour la branche Accidents :
Roessinger & Bovet, Genève
11, rue Général Dufour

Inspecteur général
pour la branche Vie :
Louis GRILLET, Genève
2, avenue Pictet-de-Rochemont

. . . à l'angle de la Rue du Rhône
et de la Rue du Commerce

L'UNION DE BANQUES SUISSES

Capital et Réserves : 86 millions

30 sièges et succursales



Assiste

*de ses services et conseils
Capitalistes et Commerçants*

Facilite

*le règlement de leurs affaires
en Suisse et à l'Etranger.*

Renseignements au Secrétariat

LE MONDE NOUVEAU



The new world

REVUE INTERNATIONALE
paraissant le 1^{er} et le 15 de chaque mois

Rédaction, Administration et Publicité : 42, boulevard Raspail, PARIS - 7^e.
Tel. *Fleurus* 27-65.

Bureaux à Londres : 8 Stone Buildings, W. C. 2, Tel. *Musuel* 6398.

ABONNEMENTS : Edition française. 40 francs par an.
Etranger . . . 50 » »
Edition anglaise . 24 Sh. »

Directeur :
Ebed. VAN DER VLUGT

Rédacteur en chef :
Gustave-Louis TAUTAIN

DANS CHAQUE NUMÉRO :

*Politique. - Sociologie. - Sciences financières et économiques.
Littérature et Beaux Arts. - Revue du mois. - Nos colonies
Industrie et Commerce. - Importations et Exportations.
Nos Débouchés. - Nos besoins.*

Une double édition de langue anglaise et de langue française paraît
simultanément à PARIS, à LONDRES et à NEW-YORK.

150 pages de texte, format in-8^o carré.

LE BULLETIN ILLUSTRÉ

DE

l'ASSOCIATION DES DAMES FRANÇAISES

Croix-Rouge française

Paraît tous les deux mois : il rend compte de l'activité générale de l'Association ; de nombreuses photographies accompagnent le texte (33^{me} année).

Abonnement d'un an, envoi franco : 5 francs.

Pour faire partie de l'Association des Dames Françaises, il suffit de faire parvenir au Siège central de l'A. D. F., 12, rue Gaillon, à PARIS, une des cotisations annuelles suivantes :

de 1 à 5 francs comme *membre adhérent*.
» 5 à 10 » » » *souscripteur*.
» 10 à 30 » » » *titulaire*.

Les Membres titulaires peuvent racheter leur cotisation moyennant un versement unique de 300 francs.

BULLETIN

de la

Société française de Secours aux Blessés militaires

Fondatrice en 1864 de la Croix-Rouge française

**Placée sous le Haut Patronage
de M. le Président de la République**

Pour faire partie de la *Société de Secours aux Blessés militaires*, il suffit de faire parvenir, soit au président de la Société, 21, rue François I^{er}, à PARIS, soit au président de l'un des Comités locaux, une des cotisations annuelles suivantes,

savoir :

30 fr. au moins comme *membre titulaire*.
10 à 30 » comme *membre souscripteur*.
1 à 10 » comme *membre adhérent*.

LE BULLETIN TRIMESTRIEL DE LA SOCIÉTÉ
PARAIT EN JANVIER, AVRIL, JUILLET ET OCTOBRE

Un numéro spécial est en outre consacré au compte-rendu de l'assemblée générale qui a lieu dans le courant du mois de Mai.

Editeurs : FÉLIX ALCAN, Paris - WILLIAMS & NORGATE, Londres
NICOLA ZANICHELLI, Bologne - WILLIAMS & WILKINS Co., Baltimore
RUIZ HERMANOS, Madrid - RENASCENÇA PORTUGUESA, Porto
THE MARUZEN COMPANY, Tokyo.

„ SCIENTIA ”

REVUE INTERNATIONALE DE SYNTHÈSE SCIENTIFIQUE
Paraissant mensuellement (en fascicules de 100 à 120 pages chacun)
Directeur : Eugenio RIGNANO

EST L'UNIQUE REVUE à collaboration vraiment internationale.

EST L'UNIQUE REVUE à diffusion absolument mondiale.

EST L'UNIQUE REVUE de synthèse et d'unification du savoir, qui traite les questions fondamentales de toutes les sciences : histoire des sciences, mathématiques, astronomie, géologie, physique, chimie, biologie, psychologie et sociologie.

EST L'UNIQUE REVUE de science générale qui, par ses articles de biologie, de physiologie et de psychologie, étudiant les propriétés les plus fondamentales de la vie, soit indispensable à quiconque s'occupe des sciences biologiques et psychologiques, et à tout médecin cultivé.

EST L'UNIQUE REVUE qui puisse se vanter d'avoir parmi ses collaborateurs les savants les plus illustres du monde entier. Une liste de ceux-ci, comprenant plus de 350 noms, est reproduite dans tous les fascicules.

Les articles sont publiés dans la langue de leurs auteurs, et à chaque fascicule est joint un supplément contenant la traduction française de tous les articles non français. Ainsi la revue est complètement accessible même à qui ne connaît que la langue française. Demandez un numéro spécimen gratuit au Secrétaire Général de «Scientia». Milan, en joignant à la demande, pour simple remboursement des frais d'envoi, la somme de deux francs en timbres-poste de votre pays).

ABONNEMENT : Fr. 60.

BUREAUX DE LA REVUE : Via A. Bertani, 14 - Milano (26).

Secrétaire Général de la Rédaction : D' PAOLO BONETTI.

La Croce Rossa Italiana

Journal officiel de la Croix-Rouge italienne

PUBLICATION PÉRIODIQUE MENSUELLE

PARAIT LE 15 DE CHAQUE MOIS

Prix, franco, un an : dans le royaume, 10 liras : pour l'étranger, 20 liras. Le n° : 1 lire et 2 pour l'étranger.

Administration : Via Toscana, 12, Rome.

Adresses des Comités centraux

- ALBANIE. — Croix-Rouge albanaise, *Tirana*.
- ALLEMAGNE. — Croix-Rouge allemande, Cecilienhaus, *Berlin-Charlottenburg*.
- ARGENTINE. — Croix-Rouge argentine, 650, Viamonte, *Buenos-Ayres*.
- AUTRICHE. — Croix-Rouge autrichienne (Bundesleitung der Oesterreichischen Gesellschaft vom Roten Kreuze), Milchgasse, 1, *Vienne*, 1.
- BELGIQUE. — Croix-Rouge de Belgique, rue de Livourne, 80, *Bruxelles*.
- BOLIVIE. — Croix-Rouge bolivienne, *La Paz*.
- BRESIL. — Croix-Rouge brésilienne, rua Baldino do Amaral, 75, *Rio de Janeiro*.
- BULGARIE. — Croix-Rouge bulgare, *Sofia*.
- CHILI. — Croix-Rouge chilienne, *Santiago de Chile*.
- CHINE. — Croix-Rouge chinoise, *Pékin* et 26 Kiukiang Road, *Shanghai*.
- COLOMBIE. — Croix-Rouge colombienne, *Bogota*.
- COSTA-RICA. — Croix-Rouge costaricienne, *San José*.
- CUBA. — Croix-Rouge cubaine, rue O'Reilly, 6, *La Havane*.
- DANEMARK. — Croix-Rouge danoise, Ved Stranden, 2, *Copenhague*, K.
- DANTZIG. — Croix-Rouge de Dantzig, Wohlfahrtsamt, Wiebenkaserne, *Dantzig*.
- EGYPTE. — Croissant-Rouge égyptien, 21, Charea Gamea Sharkass, *Le Caire*.
- EMPIRE BRITANNIQUE. — Croix-Rouge britannique (British Red Cross Society), Berkeley Street 19, *Londres*, W. I.
- AFRIQUE DU SUD. — Croix-Rouge sud-africaine, 1 et 2, African Board Executors Building, Fox et Sauer Streets, *Johannesburg*.
- AUSTRALIE. — Croix-Rouge australienne, 42-46, Latrobe Street, *Melbourne*.
- CANADA. — Croix-Rouge canadienne, 410, Sherbourne Street, *Toronto*.
- INDES ANGLAISES. — Croix-Rouge des Indes anglaises, Head-Quarters, *Delhi*.
- NOUVELLE ZELANDE. — Croix-Rouge néo-zélandaise, P. O. Box 969, *Wellington*, N. Z.
- EQUATEUR. — Croix-Rouge équatorienne, *Quito*.
- ESPAGNE. — Croix-Rouge espagnole, Atocha, 65, *Madrid*.
- ESTHONIE. — Croix-Rouge esthonienne, *Reval*.
- ETATS-UNIS. — Croix-Rouge américaine (Central Committee of the American National Red Cross), *Washington*, D. C.
- FINLANDE. — Croix-Rouge finlandaise, *Helsingfors*.
- FRANCE. — Croix-Rouge française, rue François 1^{er}, 21, *Paris*, 8^{me}.
- GRECE. — Croix-Rouge hellénique, *Athènes*.
- GUATEMALA. — Croix-Rouge guatémaliennne, *Guatemala*.
- HONGRIE. — Croix-Rouge hongroise, Andrassy-ut, 8, *Budapest*, IV.
- ITALIE. — Croix-Rouge italienne, via Toscane, 21, *Rome*.
- JAPON. — Croix-Rouge japonaise, *Tokio*.
- LATVIE. — Croix-Rouge de Latvie, *Riga*.
- LITHUANIE. — Croix-Rouge lithuanienne, *Kaunas*.
- LUXEMBOURG. — Croix-Rouge luxembourgeoise, *Luxembourg*.
- MEXIQUE. — Croix-Rouge mexicaine, 2 a de San Geronimo, 14, *Mexico*, D. F.
- NORVEGE. — Croix-Rouge norvégienne, Akersgaten, 44, *Christiania*.
- PANAMA. — Croix-Rouge de Panama, *Panama*.
- PARAGUAY. — Croix-Rouge paraguayenne, *Assomption*.
- PAYS-BAS. — Croix-Rouge néerlandaise, Princessegracht, 29, *La Haye*.
- INDES NEERLANDAISES. — Croix-Rouge des Indes néerlandaises, *Batavia*.
- PEROU. — Croix-Rouge péruvienne, *Lima*.
- POLOGNE. — Croix-Rouge polonaise, rue Smolna, 6, *Varsovie*.
- PORTUGAL. — Croix-Rouge portugaise, *Lisbonne*.
- ROUMANIE. — Croix-Rouge roumaine, avenue Poincaré, 20, *Bucarest*.
- RUSSIE. — Croix-Rouge russe, *Moscou*.
- SERBIE. — Croix-Rouge des Serbes, Croates et Slovènes, Simina ulica, 21, *Belgrade*.
- SIAM. — Croix-Rouge siamoise, *Bangkok*.
- SUEDE. — Croix-Rouge suédoise (Svenska Röda Korset), *Stockholm*, 14.
- SUISSE. — Croix-Rouge suisse, rue des Cygnes, 9, *Berne*.
- TCHECOSLOVAQUIE. — Croix-Rouge tchécoslovaque, *Prague*.
- TURQUIE. — Croissant-Rouge turc, Mahmoudié Djaddessi, *Constantinople*.
- URUGUAY. — Croix-Rouge uruguayenne, calle Colon, 1382, *Montevideo*.
- VENEZUELA. — Croix-Rouge vénézuélienne, Este 6, n° 55, *Caracas*.

Sommaire du Bulletin

T. LV, N° 260

AVRIL 1924

- Comité international.** — Troisième distribution des revenus du Fonds de l'impératrice Shôken (238^{me} circulaire), 273. — Reconnaissance de la Croix-Rouge de Panama (239^{me} circulaire), 275. — Missions et délégations, 276. — Situation au 31 décembre 1923 des fonds gérés par le Comité international de la Croix-Rouge, 278.
- Ligue.** — « Vers la Santé », 279.
- Etats-Unis.** — Croix-Rouge américaine : exercice 1922-1923, 280.
- France.** — L'Agence des prisonniers de la Croix-Rouge française (*bibliographie*), 283.
- Grande-Bretagne.** — Les sociétés auxiliaires, 286.
- Grèce.** — Rectification, 291.
- Italie.** — Publications, 292.
- Japon.** — Anoblissement du président de la Société japonaise de la Croix-Rouge, 293.
- Mexique.** — Publications, 294.
- Panama.** — Statuts de la Croix-Rouge nationale de Panama (1918), 295. — Reconnaissance par le Gouvernement de la Croix-Rouge de Panama, 300.
- Pays-Bas.** — Activité nationale et internationale des derniers mois, 301.
- Portugal.** — Activité pendant le mois de mars, 302.
- Russie.** — Almanach de la Croix-Rouge russe, 303 (*avec carte*).
- Suisse.** — Expédition hospitalière en Russie, 306.
- Tchécoslovaquie.** — Tableaux illustrés, 307.

La Revue internationale de la Croix-Rouge, Bulletin international des Sociétés de la Croix-Rouge paraît à la fin de chaque mois.

Prix, franco, un an : **Fr. 20.** — Le numéro : **Fr. 2.** —

Années 1919, 1920 et 1921 (*rare*) : **Fr. 30.** —

ADMINISTRATION : **Promenade du Pin, 1, Genève.**

Pour la publicité de la *Revue*, s'adresser à Orell Fussli-Publicité, à Lausanne Petit-Chêne, 3, Neuchâtel, Berne, Bâle, Soleure, Aarau, St-Gall, Zurich.