

# BANQUE COMMERCIALE DE BALE BALE - GENÈVE ZURICH

Capital-actions entièrement versé . . . . . 60 millions  
Réserves . . . . . 22 millions

**Traite toutes opérations de banque.**

---

## ÉTABLISSEMENTS FUMOUBE 78, Faubourg Saint-Denis PARIS

**Sirop Delabarre.** — Dentition des enfants (utilisé en frictions douces sur les gencives).

**Ovules Chaumel.** — Traitement local donnant d'excellents et rapides résultats dans les métrites.

---

## BANQUE IMPÉRIALE OTTOMANE

**CAPITAL LTGS. 10,000,000.—**

*Siège central à Constantinople, GALATA*

Agences à Péra et Stamboul, ainsi que dans les principales localités de la Turquie, l'Égypte, la Mésopotamie, la Syrie et la Grèce.

à Paris : 7, rue Meyerber.

à Marseille : 33, rue Grignan.

à Londres : 26, Throgmorton Street.

à Tunis : 63, avenue Jules-Ferry.

**Se charge de toutes opérations de Banque.**

---

*Vous devez lire :*

## **LA REVUE MONDIALE** **ou toutes les Revues en une seule**

Lisez-là et vous serez au courant du mouvement littéraire, artistique, scientifique et social de notre temps ;

Ses articles inédits signés par les écrivains les plus célèbres de France et de l'étranger ;

Ses nouvelles, ses romans ;

Ses chroniques littéraire, théâtrale, médicale ;

Ses analyses des revues et des livres du MONDE ENTIER ;

Ses caricatures tirées des publications des deux mondes, etc.

**Elle est la MOINS CHÈRE des revues bi-mensuelles**

*Un an... 50 francs | Six mois... 26 francs*

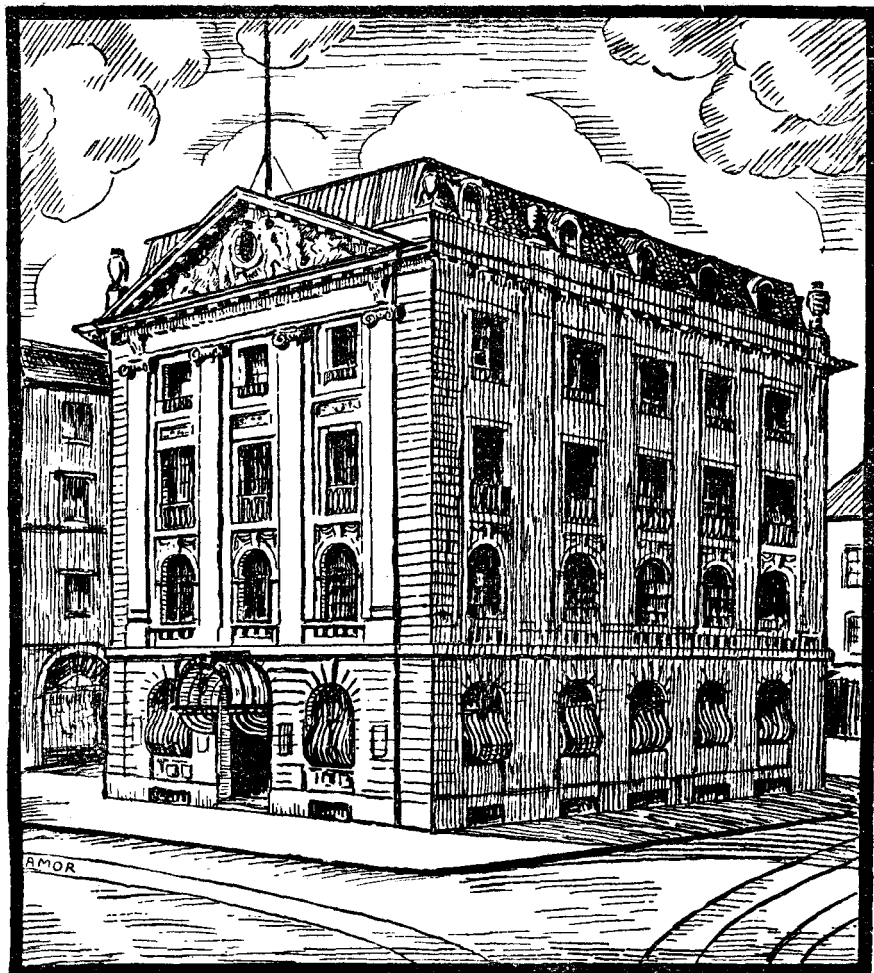
---

### **SES PRIMES**

*Le numéro, 3 francs.*

*Envoi de deux numéros spécimen contre 0 fr. 50.*

Directeur, Louis-Jean FINOT — **PARIS, 45, rue Jacob**



SOCIÉTÉ DE

# BANQUE SUISSE

Fondée en 1872

Capital-actions et réserve: 153 millions

6, Corraterie **GENÈVE** Corraterie, 6

Bâle, Zurich, Saint-Gall, Lausanne, Neuchâtel  
Chaux-de-Fonds, Schaffhouse, Londres, etc.

*“Dans toutes les maladies infectieuses, dans toutes les anémies et les asthénies chroniques, l'organisme se déminéralise.”*

*(Prof. ALBERT ROBIN de PARIS).*

# Le Sirop Composé aux HYPOPHOSPHITES de FELLOWS

associe l'action nutritive des aliments chimiques (calcium, sodium, potassium, fer, manganèse, phosphore) avec les propriétés dynamiques de la quinine et de la strychnine

**“LE RÉMINÉRALISATEUR PAR EXCELLENCE”**

---

*Littérature et échantillons sur demande*

---

**FELLOWS MEDICAL MANUFACTURING CO., Inc.**  
26 Christopher Street New York City

# BANQUE COMMERCIALE DE BALE BALE - GENÈVE ZURICH

Capital-actions entièrement versé . . . 60 millions  
Réserves . . . . . 22 millions

**Traite toutes opérations de banque.**

---

## ÉTABLISSEMENTS FUMOUBE 78, Faubourg Saint-Denis PARIS

**Sirop Delabarre.** — Dentition des enfants (utilisé en frictions douces sur les gencives).

**Ovules Chaumel.** — Traitement local donnant d'excellents et rapides résultats dans les métrites.

---

## BANQUE IMPÉRIALE OTTOMANE

**CAPITAL LTGS. 10,000,000.—**

*Siège central à Constantinople, GALATA*

Agences à Péra et Stamboul, ainsi que dans les principales localités de la Turquie, l'Égypte, la Mésopotamie, la Syrie et la Grèce.

à Paris : 7, rue Meyerber.

à Marseille : 33, rue Grignan.

à Londres : 26, Throgmorton Street.

à Tunis : 63, avenue Jules-Ferry.

**Se charge de toutes opérations de Banque.**

---

*Vous devez lire :*

## LA REVUE MONDIALE

**ou toutes les Revues en une seule**

Lisez-là et vous serez au courant du mouvement littéraire, artistique, scientifique et social de notre temps ;

Ses articles inédits signés par les écrivains les plus célèbres de France et de l'étranger ;

Ses nouvelles, ses romans ;

Ses chroniques littéraire, théâtrale, médicale ;

Ses analyses des revues et des livres du MONDE ENTIER ;

Ses caricatures tirées des publications des deux mondes, etc.

**Elle est la MOINS CHERE des revues bi-mensuelles**

*Un an... 50 francs | Six mois... 26 francs*

---

### SES PRIMES

*Le numéro, 3 francs.*

*Envoi de deux numéros spécimen contre 0 fr. 50.*

Directeur, Louis-Jean FINOT — **PARIS, 45, rue Jacob**

# LA REVUE DE GENÈVE

REVUE MENSUELLE

Directeur : ROBERT DE TRAZ

Internationale sans être internationaliste, la *Revue de Genève* est un organe de liaison intellectuelle.

Elle réunit les écrivains représentatifs de tous les pays et les fait entendre côte à côte.

Elle fournit l'occasion de rencontres qui ne se produiraient pas ailleurs. Elle aide à comparer les différences humaines.

C'est la revue de l'élite européenne.

Elle publiera dans ses prochains numéros deux importantes enquêtes internationales : l'une sur *le Rapprochement des Eglises* (Rome, Moscou, Cantorbéry, Genève) ; l'autre sur *l'Etat d'esprit de la jeunesse universitaire* (Paris, Oxford, Heidelberg, Harvard, Tokio, Upsal).

## QUELQUES OPINIONS DE LA PRESSE

La *Revue de Genève* répond à un besoin urgent ; et nous pouvons nous féliciter, nous Français, que cette belle gazette, destinée à tous les peuples, soit rédigée dans notre langue.

(*L'Opinion.*)

La *Revue de Genève* qui a pris place si rapidement au premier rang des revues européennes vraiment intéressantes et substantielles...

CAMILLE MAUCLAIR.  
(*Le Progrès de Lyon.*)

La *Revue de Genève* est une des revues les plus vivantes de l'Europe contemporaine.

(*Die Neue Rundschau.*)

La manière dont la *Revue de Genève* maintient l'idéal qu'elle s'est assigné dès son premier numéro la désigne comme le plus important périodique international de l'Europe.

(*Glasgow Herald.*)

## ABONNEMENTS

	Un an	Six mois	Prix du numéro
Suisse.....	Fr. 32.—	Fr. 17.—	Fr. 3.50
France et Belgique (arg. fr.)	» 54.—	» 28.—	» 5.—
Autres pays (argent suisse)	» 40.—	» 21.—	» 4.—

RÉDACTION ET ADMINISTRATION  
S. A. DES ÉDITIONS « SONOR »

Rue du Stand, 46, GENÈVE

# LE BULLETIN ILLUSTRÉ

DE

## L'ASSOCIATION DES DAMES FRANÇAISES

### Croix-Rouge française

Paraît tous les deux mois : il rend compte de l'activité générale de l'Association ; de nombreuses photographies accompagnent le texte (33<sup>me</sup> année).

**Abonnement d'un an, envoi franco : 5 francs.**

Pour faire partie de l'*Association des Dames Françaises*, il suffit de faire parvenir au Siège central de l'A. D. F., 12, rue Gaillon, à PARIS, une des cotisations annuelles suivantes :

de 1 à 5 francs comme *membre adhérent*.  
» 5 à 10 » » » *souscripteur*.  
» 10 à 30 » » » *titulaire*.

Les Membres titulaires peuvent racheter leur cotisation moyennant un versement unique de 300 francs.

---

## La Croce Rossa Italiana

### Journal officiel de la Croix-Rouge italienne

---

PUBLICATION PÉRIODIQUE MENSUELLE

PARAIT LE 15 DE CHAQUE MOIS

Prix, franco, un an : dans le royaume, 10 liras : pour l'étranger, 20 liras. Le n<sup>o</sup> : 1 lire et 2 pour l'étranger.

*Administration* : Via Toscane, 10, Rome.

# BULLETIN

de la

## Société française de Secours aux Blessés militaires

---

*Fondatrice en 1864 de la Croix-Rouge française*

---

**Placée sous le Haut Patronage  
de M. le Président de la République**

---

Pour faire partie de la *Société de Secours aux Blessés militaires*,  
il suffit de faire parvenir, soit au président de la Société,  
21, rue François I<sup>er</sup>, à PARIS, soit au président de l'un des  
Comités locaux, une des cotisations annuelles suivantes,

savoir :

30 fr. au moins comme membre titulaire.

10 à 30 » comme membre souscripteur.

1 à 10 » comme membre adhérent.

---

LE BULLETIN TRIMESTRIEL DE LA SOCIÉTÉ  
PARAIT EN JANVIER, AVRIL, JUILLET ET OCTOBRE

---

Un numéro spécial est en outre consacré au compte-rendu  
de l'assemblée générale qui a lieu dans le courant du mois  
de Mai.

GENÈVE

LES BERGUES



*Hôtel de 1<sup>er</sup> Ordre.  
d'ancienne renommée*



# LE MONDE NOUVEAU



*The new world*

REVUE INTERNATIONALE  
paraissant le 1<sup>er</sup> et le 15 de chaque mois

Rédaction, Administration et Publicité : 42, boulevard Raspail, PARIS-7<sup>e</sup>.  
Tel. *Fleurus* 27-65.

Bureaux à Londres : 8 Stone Buildings, W. C. 2, Tel. *Musuel* 6398.

ABONNEMENTS : Edition française. 40 francs par an.  
Etranger . . . . . 50 » »  
Edition anglaise . 24 Sh. »

Directeur :  
Ebed. VAN DER VLUGT

Rédacteur en chef :  
Gustave-Louis TAUTAIN

DANS CHAQUE NUMÉRO :

*Politique. - Sociologie. - Sciences financières et économiques.  
Littérature et Beaux Arts. - Revue du mois. - Nos colonies  
Industrie et Commerce. - Importations et Exportations.  
Nos Débouchés. - Nos besoins.*

Une double édition de langue anglaise et de langue française paraît  
simultanément à PARIS, à LONDRES et à NEW-YORK.

150 pages de texte, format in-8<sup>o</sup> carré.

- COLOMBIE.** — Croix-Rouge colombienne, *Bogota*.
- COSTA-RICA.** — Croix-Rouge costaricienne, *San José*.
- CUBA.** — Croix-Rouge cubaine, rue O'Reilly, 6, *La Havane*.
- DANEMARK.** — Croix-Rouge danoise, Ved Stranden, 2, *Copenhague*, K.
- DANTZIG.** — Wiebenkaserne, Wohlfahrtsamt, *Dantzig*.
- ÉQUATEUR.** — Croix-Rouge équatorienne, *Quito*.
- ESPAGNE.** — Croix-Rouge espagnole, Atocha, 65, *Madrid*.
- ESTHONIE.** — Croix-Rouge esthonienne, *Reval*.
- ETATS-UNIS.** — Central Committee of the American National Red Cross, *Washington*, D. C.
- FINLANDE.** — Croix-Rouge finlandaise, *Helsingfors*.
- FRANCE.** — Croix-Rouge française, rue François I<sup>er</sup>, 21, *Paris*, 8<sup>me</sup>.
- GRANDE-BRETAGNE.** — British Red Cross Society, 19, Berkeley Street, *Londres*, W. I.
- GRÈCE.** — Croix-Rouge hellénique, *Athènes*.
- HONGRIE.** — Croix-Rouge hongroise, Andrassy-ut, 8, *Budapest*, VI.
- INDES ANGLAISES.** — Croix-Rouge des Indes anglaises, Head-Quarters, *Delhi*.
- INDES NÉERLANDAISES.** — Croix-Rouge des Indes néerlandaises, *Batavia*.
- ITALIE.** — Croix-Rouge italienne, via Toscana, 12, *Rome*.
- JAPON.** — Croix-Rouge japonaise, *Tokio*.
- LATVIE.** — Croix-Rouge de Latvie, *Riga*.
- LUXEMBOURG.** — Croix-Rouge luxembourgeoise, *Luxembourg*.
- MEXIQUE.** — Croix-Rouge mexicaine, 2 a de San Geronimo, 14, *Mexico*, D. F.
- NORVÈGE.** — Croix-Rouge norvégienne, Akersgaten, 44, *Christiania*.
- NOUVELLE-ZÉLANDE.** — Croix-Rouge néo-zélandaise, P. O. Box 969, *Wellington*, N. Z.
- PARAGUAY.** — Croix-Rouge paraguayenne. *Assomption*.
- PAYS-BAS.** — Croix-Rouge néerlandaise, Princessegracht, 29, *La Haye*.
- PÉROU.** — Croix-Rouge péruvienne, *Lima*.
- POLOGNE.** — Croix-Rouge polonaise, Mazowiecka, 9, *Varsovie*.
- PORTUGAL.** — Croix-Rouge portugaise, *Lisbonne*.
- ROUMANIE.** — Croix-Rouge roumaine, Academiei 20, *Bucarest*.
- RUSSIE.** — Croix-Rouge russe, *Moscou*.
- SERBIE.** — Croix-Rouge des Serbes, Croates et Slovènes, Simina ulica, 21, *Belgrade*.
- SIAM.** — Croix-Rouge siamoise, *Bangkok*.
- SUÈDE.** — Croix-Rouge suédoise, Artillerigatan, 6, *Stockholm*, 5.
- SUISSE.** — Croix-Rouge suisse, rue des Cygnes, 9, *Berne*.
- TCHÉCOSLOVAQUIE.** — Croix-Rouge tchécoslovaque, *Prague*.
- TURQUIE.** — Croissant-Rouge turc, Mahmoudié Djaddessi, *Constantinople*.
- URUGUAY.** — Croix-Rouge uruguayenne, calle Colon, 1382, *Montevideo*.
- VÉNÉZUÉLA.** — Croix-Rouge vénézuélienne, Este 6, n° 55, *Caracas*.

## Sommaire du Bulletin

T. LIV, N° 251

- Comité international.** — Liste des délégués des Croix-Rouges nationales à la XI<sup>me</sup> Conférence internationale (28 août 1923), 691. Liste des Gouvernements, institutions, personnalités, 694. — XI<sup>me</sup> Conférence internationale de la Croix-Rouge : programme, délégués, ouverture (227<sup>me</sup> circulaire), 696. — Organisation internationale de la Croix-Rouge (228<sup>me</sup> circulaire), 698. — Missions et délégations, 705.
- Belgique.** — Assemblée générale de la Croix-Rouge, 706.
- Canada.** — Disposition légales sur la protection du signe et du nom de la Croix-Rouge, 708.
- Estonie.** — Rapport de la Croix-Rouge, 709.
- Etats-Unis.** — Rapport présenté à la XI<sup>me</sup> Conférence internationale de la Croix-Rouge à Genève, 715.
- Grande-Bretagne.** — Décès de la princesse Christine, 740.
- Japon.** — La Croix-Rouge dans les manuels scolaires, 741.
- Latvie.** — Activité de la Croix-Rouge, 742.
- Norvège.** — Compte-rendu de l'activité de la Société norvégienne de la Croix-Rouge 1921-1923, 744.
- Russie.** — L'activité de la Société russe de la Croix-Rouge en mai 1923, 757.
- Suède.** — Discours d'ouverture prononcé par S. A. R. le prince Charles de Suède, au Congrès de la Croix-Rouge suédoise à Gothenbourg, 760.
- Suisse.** — Assemblée annuelle de la Croix-Rouge suisse, 16-17 juin 1923, 765.
- Ukraine.** — L'activité de la Croix-Rouge ukrainienne en 1922, 767.

---

La *Revue internationale de la Croix-Rouge, Bulletin international des Sociétés de la Croix-Rouge* paraît à la fin de chaque mois.

Prix, franco, un an : **Fr. 20.** — Le numéro : **Fr. 2.** —

Années 1919, 1920 et 1921 (*rare*) : **Fr. 30.** —

ADMINISTRATION : **Promenade du Pin, 1, Genève.**

Pour la publicité de la *Revue*, s'adresser à Orell Fussli-Publicité, à Lausanne Petit-Chêne, 3, Neuchâtel, Berne, Bâle, Soleure, Aarau, St-Gall, Zurich.