



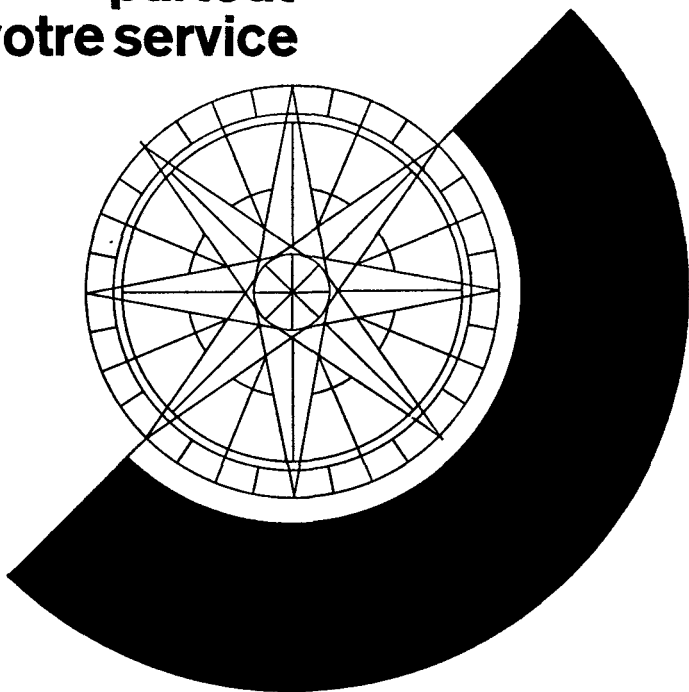
**Helvétia Générale  
Saint-Gall**

**Assurances transports  
et réassurances**

**Compagnie d'Assurances  
Générales l'Helvétia  
Saint-Gall  
Suisse**

---

**«Winterthur-  
Accidents»  
partout  
à votre service**



**Non seulement en Suisse,  
mais aussi dans la  
plupart des pays  
de l'Europe occidentale,  
en Afrique du Nord, aux  
Etats-Unis et au Canada,  
vous trouverez partout  
des représentants  
de notre Société.**

***Winterthur*  
ACCIDENTS**

---

**Que vous ayez besoin d'un  
simple renseignement,  
d'un conseil ou d'une aide  
lors d'un accident,  
nous sommes toujours à  
votre disposition,  
également à l'étranger.**

---

# **SOCIÉTÉ FIDUCIAIRE ROMANDE OFOR S.A.**

Place Saint-Gervais 1, Genève — Tél. 31 70 50

- ◆ **Expertises, revisions et organisations comptables**
- ◆ **Domiciliation et administration de sociétés**
- ◆ **Assainissements et liquidations**
- ◆ **Interventions et conseils en matière fiscale**

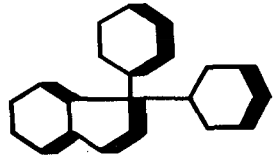
Pour vos imprimés:

BIENFAITURE  
PONCTUALITÉ  
RAPIDITÉ

IMPRIMERIE DU

## **JOURNAL DE GENÈVE**

Téléphone 43 19 40



Laboratoires  
**VIFOR S.A.**  
GENEVE



Spécialités pharmaceutiques

le  
bon  
lait  
suisse

lait condensé, lait stérilisé, lait en poudre,  
crèmes dessert, poudre à glaces etc.

Société laitière  
des  
Alpes bernoises  
Konolfingen  
Suisse

Spécialités pharmaceutiques

# Geistlich

Spécialités d'action sûre et  
de conception moderne.

Ed. Geistlich Söhne A. G. Wolhusen



**QUATE DE  
SCHAFFHOUSE  
QUALITÉ  
EXTRA  
ABSORBANTE**

**SCHAFFHAUSER  
WATTE  
MIT DER  
GROSSEN  
SAUGKRAFT**

The advertisement features a central image of a rectangular box of Schaffhauser Watte (cotton wool) with a piece of white cotton wool pulled out. The box has a circular logo with the brand name and 'WATTE' written on it. The background is dark, making the white text and cotton wool stand out.

# TRAMARSA

- transports internationaux
- voyages

**GENÈVE** (Siège)  
17, rue du Mt-Blanc  
Tél. 31 21 35

**BÂLE**  
149 Spalenring  
Tél. 23 59 74

**LE LOCLE**  
Tél. 5 16 84

**SION**  
Tél. 2 48 23

**ZURICH**  
109 Militärstr.  
Tél. 23 78 88

## PAPIERS-PEINTS

**GROSJEAN & Cie S.A.**  
61, rue du Rhône — Tél. 24 96 30  
Genève

## REVÊTEMENTS DE SOLS

Tous transports et voyages par

**AIR  
TERRE  
MER**

**DANZAS**

Maison fondée en 1815

**LOUIS DUPONT**

Entreprises sanitaires  
Ferblanterie et Couverture

**GENÈVE**

Tél. 24 32 83

**HUGUENIN**

*Médailleurs depuis 1868*

**LE LOCLE**

**Suisse**

*Insignes, Médailles, Plaquettes  
en exécution artistique*



**A L'AMBULANCE**

**M. BOVARD - GENÈVE**

16, PLACE DES PHILOSOPHES

**FABRIQUE D'OBJETS DE PANSEMENT**

MOBILIER MÉDICAL - INSTRUMENTS DE CHIRURGIE  
APPAREILS ÉLECTRO-MÉDICAUX

Pour Tous Vos Voyages  
**WAGONS-LITS//COOK**



**400**  
**AGENCES**  
à votre Service

Tous billets  
train, avion, bateau, car

Assurances - Changes - Expéditions

Demandez nos brochures



Séra  
Vaccins  
Diagnostica  
Spécialités  
pharmaceutiques



Institut Sérothérapique  
et Vaccinal Suisse Berne

**SAPOS S. A.**

Spécialités  
pharmaceutiques



RUE GUSTAVE-MOYNIER 5



## ADRESSES DES COMITÉS CENTRAUX

- AFGHANISTAN — Croissant-Rouge afghan, *Kaboul*.
- AFRIQUE DU SUD (République) — Croix-Rouge sud-africaine, Cor. Kruijs & Market Streets, P.O.B. 8726 *Johannesburg*.
- ALBANIE — Croix-Rouge albanaise, 35, Rruga e Barrikadavet, *Tirana*.
- ALGÉRIE — Comité central du Croissant-Rouge algérien, 15 bis, boulevard Mohamed V, *Alger*.
- ALLEMAGNE (République démocratique) — Croix-Rouge allemande dans la République démocratique allemande, 2, Kaitzerstrasse, *Dresde A 1*.
- ALLEMAGNE (République fédérale) — Croix-Rouge allemande dans la République fédérale d'Allemagne, 71, Friedrich-Ebert-Allee, 5300 *Bonn 1*, Postfach.
- ARABIE SÉOUDITE — Croissant-Rouge de l'Arabie Séoudite, *Riyad*.
- RÉPUBLIQUE ARABE UNIE — Croissant-Rouge de la République Arabe Unie, rue Ramsès, 34, *Le Caire*.
- ARGENTINE — Croix-Rouge argentine, H. Yrigoyen 2068, *Buenos-Aires*.
- AUSTRALIE — Croix-Rouge australienne, 122-128 Flinders Street, *Melbourne, C.1*.
- AUTRICHE — Croix-Rouge autrichienne, 3, Guss-hausstrasse, *Vienne IV*.
- BELGIQUE — Croix-Rouge de Belgique, 98, chaussée de Vleurgat, *Bruxelles 5*.
- BIRMANIE — Croix-Rouge de Birmanie, 42, Strand Road, Red Cross Building, *Rangoon*.
- BOLIVIE — Croix-Rouge bolivienne, avenue Simon Bolivar, 1515 (Casilla 741), *La Paz*.
- BRÉSIL — Croix-Rouge brésilienne, Praça da Cruz Vermelha, 10-12, *Rio de Janeiro*.
- BULGARIE — Croix-Rouge bulgare, 1, boul. S.S. Biruzov, *Sofia*.
- BURUNDI — Croix-Rouge du Burundi, B.P. 98, *Bujumbura*.
- CAMBODGE — Croix-Rouge cambodgienne, 17 R Vithei, B.P. 94, *Phnom-Penh*.
- CAMEROUN — Comité central de la Croix-Rouge camerounaise, rue Henri-Dunant, Boîte postale 631, *Yaoundé*.
- CANADA — Croix-Rouge canadienne, 95, Wellesley Street East, *Toronto, 5*.
- CEYLAN — Croix-Rouge de Ceylan, 106, Dharma-pala Mawatte, *Colombo VII*.
- CHILI — Croix-Rouge chilienne, Avenida Santa Maria, 0150 Correo. 15, Casilla 246.V., *Santiago de Chile*.
- CHINE — Croix-Rouge chinoise, 22, Kanmien Hutung, *Pékin, E*.
- COLOMBIE — Croix-Rouge colombienne, Carrera 7a, No. 34-65, Apartado Nacional 1110, *Bogota D.E*.
- CONGO — Croix-Rouge du Congo, 24, av. Valcke, B.P.1712, *Léopoldville*.
- CORÉE (République de) — Croix-Rouge de la République de Corée, 32-3 Ka Nam San Dong, *Séoul*.
- CORÉE (République démocratique de) — Croix-Rouge de la République démocratique populaire de Corée, *Pyeongyang*.
- COSTA RICA — Croix Rouge costaricienne, Calle 5ª Sur Apartado 1025, *San José*.
- COTE D'IVOIRE — Croix-Rouge de Côte d'Ivoire, B.P. 1244, *Abidjan*.
- CUBA — Croix-Rouge cubaine, Ignacio Agramonte, 461, *La Havane*.
- DAHOMEY — Société nationale de la Croix-Rouge du Dahomey, B.P. 1, *Porto-Novo*.
- DANEMARK — Croix-Rouge danoise, Ny Vester-gade 17, *Copenhague K*.
- RÉPUBLIQUE DOMINICAINE — Croix-Rouge dominicaine, Calle Galvan, 24, Apartado 1293, *Saint-Domingue*.
- ÉQUATEUR — Croix-Rouge équatorienne, Avenida Colombia y Elizalde, 118, *Quito*.
- ESPAGNE — Croix-Rouge espagnole, Eduardo Dato, 16, *Madrid, 10*.
- ÉTATS-UNIS — Croix-Rouge américaine, National Headquarters, 17th and D. Streets, N.W., *Washington 6, D.C*.
- ÉTHIOPIE — Croix-Rouge éthiopienne, Red Cross Road N° 1, P.O. Box 195, *Addis-Abéba*.
- FINLANDE — Croix-Rouge de Finlande, Tehtaan-katu 1 A, *Helsinki*.
- FRANCE — Croix-Rouge française, 17, rue Quentin-Bauchart, *Paris (8°)*.
- GHANA — Croix-Rouge du Ghana, P.O. Box 835, *Accra*.
- GRANDE-BRETAGNE — Croix-Rouge britannique, 14, Grosvenor Crescent, *Londres, S.W.1*.
- GRÈCE — Croix-Rouge hellénique, Rue Lycavitou, 1, *Athènes 135*.
- GUATÉMALA — Croix-Rouge du Guatemala, 3ª Calle 8-40, Zona 1, *Guatemala C.A*.
- HAÏTI — Croix-Rouge haïtienne, rue Férou, B.P. 1337, *Port-au-Prince*.
- HAUTE-VOLTA — Croix-Rouge voltaïque, B.P. 340, *Ouagadougou*.
- HONDURAS — Croix-Rouge de Honduras, Calle Henri-Dunant N° 516, *Tegucigalpa. D.C*.
- HONGRIE — Croix-Rouge hongroise, Arany Janos utca, 31, *Budapest V*.
- INDE — Croix-Rouge de l'Inde, Red Cross Road 1, *La Nouvelle-Delhi, 1*.
- INDONÉSIE — Croix-Rouge indonésienne, Tanah Abang Barat, 66, P.O. Box 2009, *Djakarta*.
- IRAK — Croissant-Rouge de l'Irak, Al Mansour, *Bagdad*.
- IRAN — Société du Lion-et-Soleil-Rouge de l'Iran, Avenue Ark, *Téhéran*.

## ADRESSES DES COMITÉS CENTRAUX

- IRLANDE — Croix-Rouge irlandaise, 16, Merrion Square, *Dublin 2*.
- ISLANDE — Croix-Rouge islandaise, *Öldugotu 4*, Post Box 872, *Reykjavik*.
- ITALIE — Croix-Rouge italienne, 12, via Toscana, *Rome*.
- JAMAÏQUE — Croix-Rouge de la Jamaïque, 76, Arnold Road, *Kingston 5*.
- JAPON — Croix-Rouge du Japon, 5, Shiba Park, Minato-Ku, *Tokio*.
- JORDANIE — Croissant-Rouge jordanien, P.O. Box 1337, *Amman*.
- LAOS — Croix-Rouge lao, *Vientiane*.
- LIBAN — Croix-Rouge libanaise, rue Général-Spears, *Beyrouth*.
- LIBÉRIA — Croix-Rouge du Libéria, Camp Johnson Road, P.O. Box 226, *Monrovia*.
- LIBYE — Croissant-Rouge libyen, Berka Omar Mukhtar Street, P.O. Box 541, *Benghazi*.
- LIECHTENSTEIN — Croix-Rouge du Liechtenstein, *Vaduz*.
- LUXEMBOURG — Croix-Rouge luxembourgeoise, Parc de la Ville, *Luxembourg*.
- MADAGASCAR — Croix-Rouge de la République malgache, rue Clemenceau, B.P. 1168, *Tananarive*.
- MALAISIE — Croix-Rouge de la Fédération de Malaisie, Jalan Belfield 519, *Kuala Lumpur*.
- MAROC — Croissant-Rouge marocain, rue Calmette, *Rabat*.
- MEXIQUE — Croix-Rouge mexicaine, Sinaloa, N° 20, 4° piso, *Mexico, 7, DF*.
- MONACO — Croix-Rouge monégasque, Bd de Suisse, 27, *Monte-Carlo*.
- MONGOLIE (République populaire de) — Croix-Rouge de la République populaire de Mongolie, Central Post Office, Post Box 537, *Oulan-Bator*.
- NÉPAL — Croix-Rouge du Népal, Tripureswore, P.B. 217, *Kathmandu*.
- NICARAGUA — Croix-Rouge du Nicaragua, 12, Avenida Noroeste, *Managua, D.N.*
- NIGER — Croix-Rouge du Niger, B.P. 386, *Niamey*.
- NIGERIA — Croix-Rouge du Nigeria, Eko Akete Close, Ikoyi, P.O. Box 764, *Lagos*.
- NORVÈGE — Croix-Rouge de Norvège, Parkveien, 33b, *Oslo 3*.
- NOUVELLE-ZÉLANDE — Croix-Rouge néo-zélandaise, 61, Dixon Street, P.O.B. 6073, *Wellington, C.2*.
- OUGANDA — Croix-Rouge de l'Ouganda, 17, Jinja Road P.O. Box 494, *Kampala*.
- PAKISTAN — Croix-Rouge du Pakistan, Frere Street, *Karachi 4*.
- PANAMA — Croix-Rouge de Panama, Apartado 668, *Panama*.
- PARAGUAY — Croix-Rouge paraguayenne, calle André Barbero y Artigas 33, *Asuncion*.
- PAYS-BAS — Croix-Rouge néerlandaise, 27, Prinsessegracht, *La Haye*.
- PÉROU — Croix-Rouge péruvienne, Jiron Chancay 881 *Lima*.
- PHILIPPINES — Croix-Rouge philippine, 860, United Nations Avenue, P.O. Box 280, *Manille*.
- POLOGNE — Croix-Rouge polonaise, Mokotowska 14, *Varsovie*.
- PORTUGAL — Croix-Rouge portugaise, Secrétariat général, Jardim 9 de Abril, 1-5, *Lisbonne 3*.
- ROUMANIE — Croix-Rouge de la République populaire roumaine, Strada Biserica Amzei, 29, *Bucarest*.
- SAINT-MARIN — Croix-Rouge de Saint-Marin, *Saint-Marin*.
- SALVADOR, EL — Croix-Rouge du Salvador 3°, avenida Norte y 3°, calle Poniente, 21, *San Salvador*.
- SÉNÉGAL — Croix-Rouge sénégalaise, Bld. Franklin-Roosevelt, P.O.B. 299, *Dakar*.
- SIERRA LEONE — Croix-Rouge de Sierra Leone, P.O. Box 427, 6, Liverpool Street, *Freetown*.
- SOUDAN — Croissant-Rouge soudanais, P.O. Box 235, *Khartoum*.
- SUÈDE — Croix-Rouge suédoise, Artillerigatan, 6, *Stockholm 14*.
- SUISSE — Croix-Rouge suisse, Taubenstrasse, 8, Case postale 2699, 3001 *Berne*.
- SYRIE — Croissant-Rouge syrien, 13, rue Abi-Almaari, *Damas*.
- TANZANIE — Croix-Rouge de Tanzanie, Upanga Road, P.O.B. 1133, *Dar-es-Salaam*.
- TCHÉCOSLOVAQUIE — Croix-Rouge tchécoslovaque, Thunovska, 18, *Prague I*.
- THAÏLANDE — Croix-Rouge thaïlandaise, King Chulalongkorn Memorial Hospital, *Bangkok*.
- TOGO — Croix-Rouge togolaise, 19, avenue des Alliés, B.P. 655, *Lomé*.
- TRINITÉ-et-TOBAGO — Croix-Rouge de Trinidad-et-Tobago, 48, Pembroke Street, P.O. Box 357, *Port of Spain*.
- TUNISIE — Croissant-Rouge tunisien, 19, rue d'Angleterre, *Tunis*.
- TURQUIE — Société du Croissant-Rouge turc, Yenisehir, *Ankara*.
- U.R.S.S. — Alliance des Sociétés de la Croix-Rouge et du Croissant-Rouge de l'U.R.S.S., Kouznetsky Most, 18/7, *Moscou, P. 31*.
- URUGUAY — Croix-Rouge uruguayenne, Avenida 8 de Octubre 2990, *Montevideo*.
- VENEZUELA — Croix-Rouge vénézuélienne, Avenida de Andrés Bello, No. 4, Apart. 3185, *Caracas*.
- VIETNAM (République démocratique du) — Croix-Rouge de la République démocratique du Vietnam, 68, rue Bà-Triêu, *Hanoi*.
- VIETNAM (République du) — Croix-Rouge de la République du Vietnam, rue Hồng Thập Tu, N° 201, *Saigon*.
- YOUGOSLAVIE — Croix-Rouge yougoslave, Simina ulica broj, 19, *Belgrade*.